

Instalação passo-a-passo (Texto e imagens)

O Tutorial abaixo foi retirado do manual de usuário do MIT Manager e MIT Player W, para ver todo o conteúdo do mesmo, clique aqui

Caso ainda não tenha baixado do MIT Manager, é possível realizar o download grátis clicando aqui.

Passo 01:

Coloque a hardkey USB em uma porta disponível do PC. Será executada a rotina de instalação do dispositivo externo automaticamente.

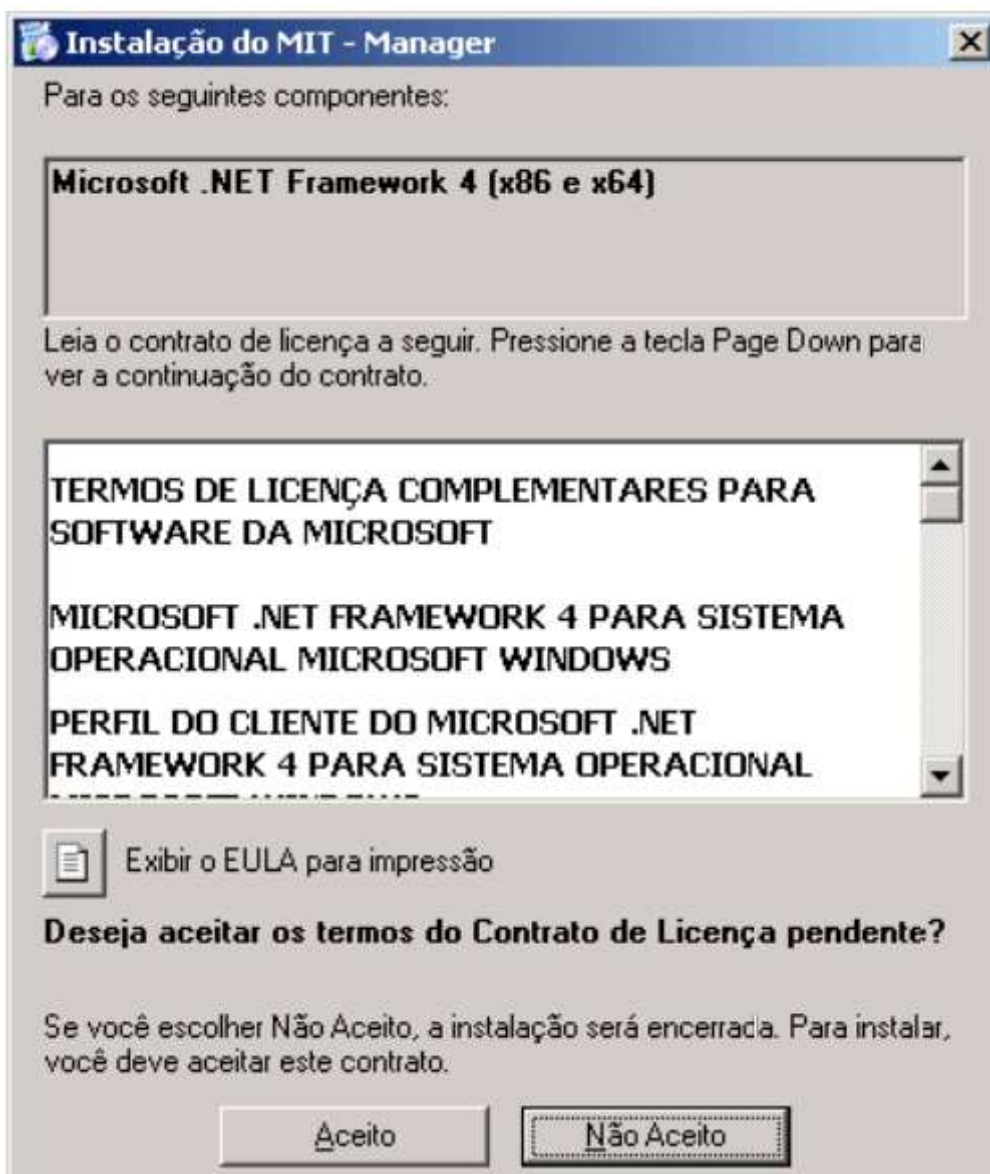
Em seguida execute o software de instalação do programa.

O MIT Manager utiliza o Microsoft.NET Framework 6.4.1 como plataforma de desenvolvimento e execução de sistemas e aplicações. Caso o computador não possua o Microsoft .NET Framework 6.4.1 instalado, será exibida a tela do passo seguinte.

Caso já possua, será exibida diretamente a tela do passo 06.

Passo 02:

Durante a instalação poderá ser exibido um aviso de segurança, perguntando se deseja executar o arquivo “dotNETFx40LPFull x86x64ptBR.exe”. Clique em “Executar” para prosseguir com a instalação.



Passo 03:

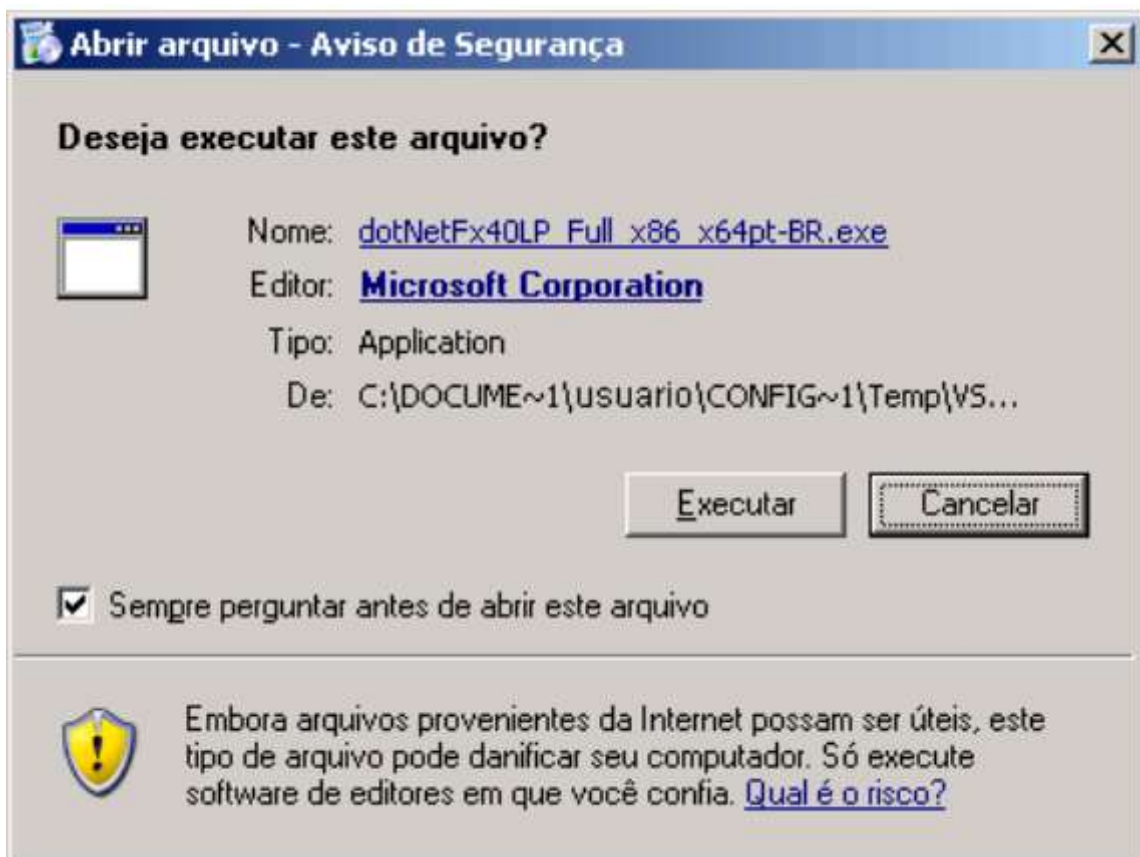
Será exibida a tela de instalação do Microsoft .NET Framework 6.4.1 com a barra de progresso.



Instalação MIT Manager – Passo 3

Passo 04:

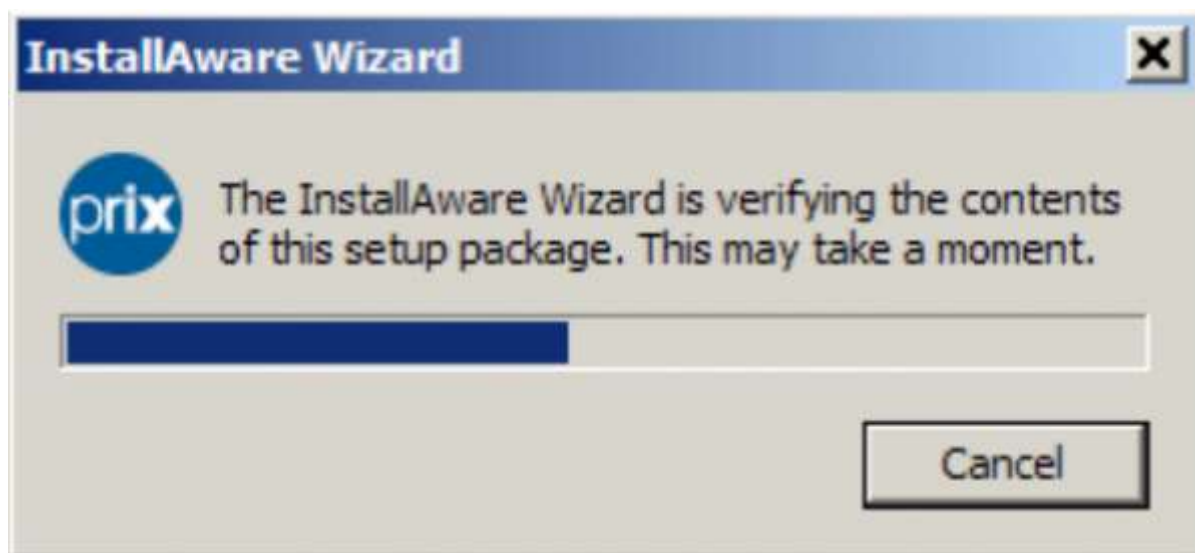
Durante a instalação poderá ser exibido um aviso de segurança, perguntando se deseja executar o arquivo “dotNetFx40LPFull x86 x64ptBR.exe“. Clique em “Executar” para prosseguir com a instalação.



Instalação MIT Manager – Passo 4

Passo 05:

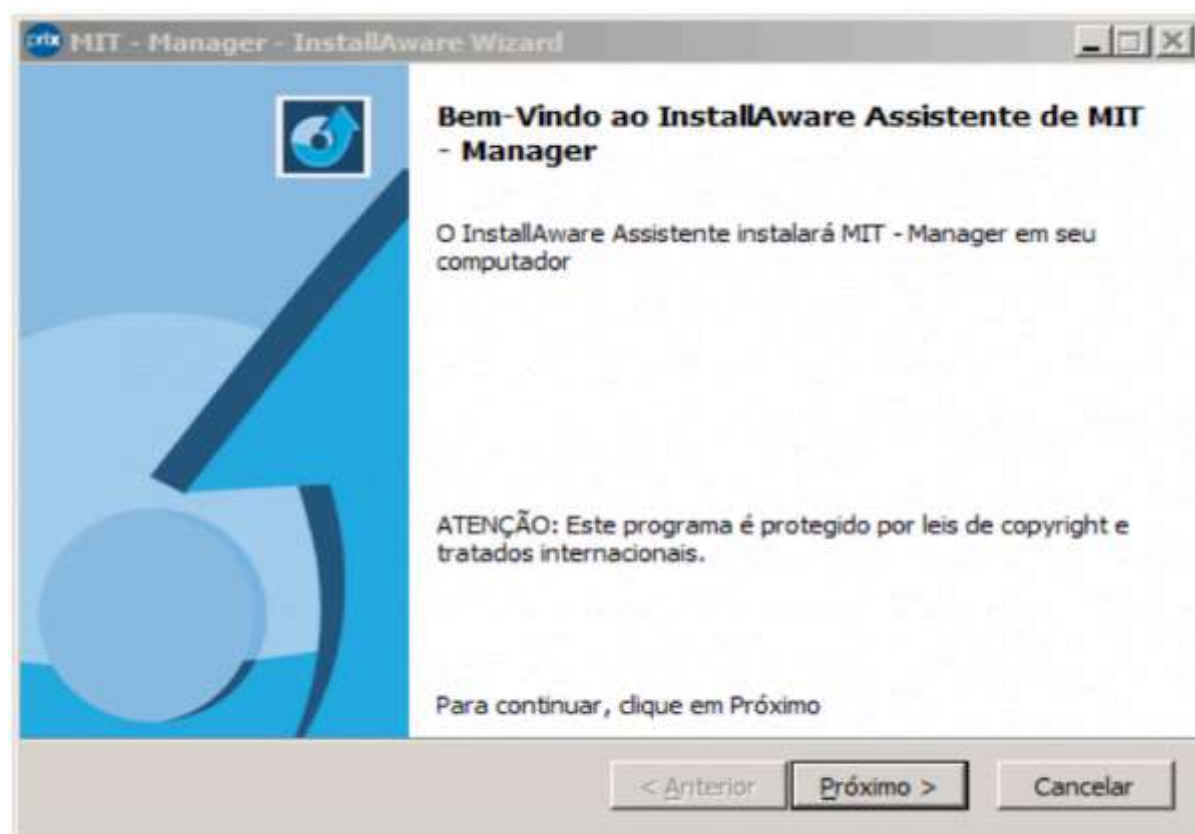
Em seguida será exibida novamente a tela de instalação com a barra de progresso. Após a barra de progresso chegar ao fim, será exibida a mensagem de preparação para a instalação do MIT Manager.



Instalação MIT Manager – Passo 5

Passo 06:

Será exibida a tela de boas vindas do assistente de instalação do MIT Manager. Clique em “Próximo” para prosseguir a instalação



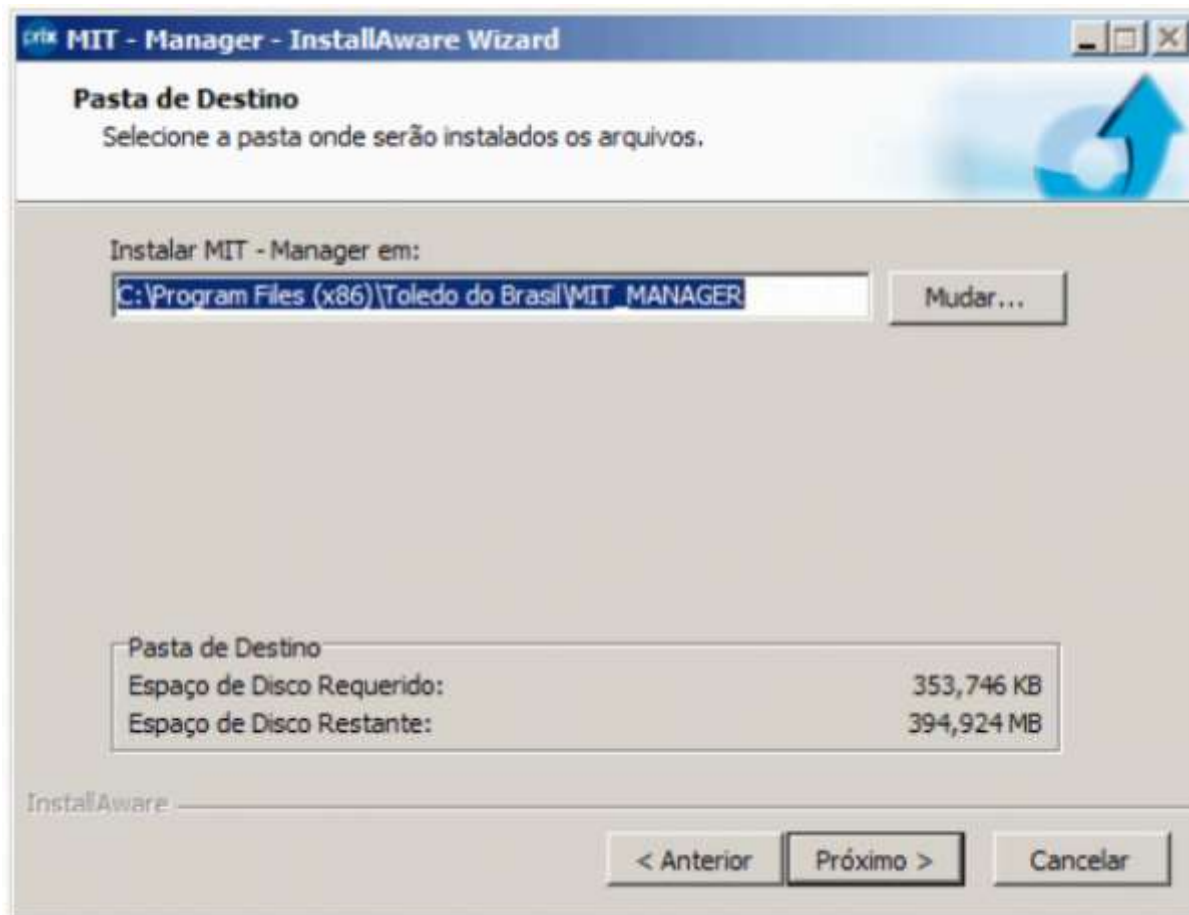
Instalação MIT Manager – Passo 6

Passo 07:

Em seguida será exibida a tela a seguir. Neste momento escolha o local onde deseja-se instalar o MIT Manager. Caminho padrão:

“C:\Program Files (x86)\Toledo do Brasil\MIT_MANAGER“.

Clique em “Próximo” para prosseguir a instalação



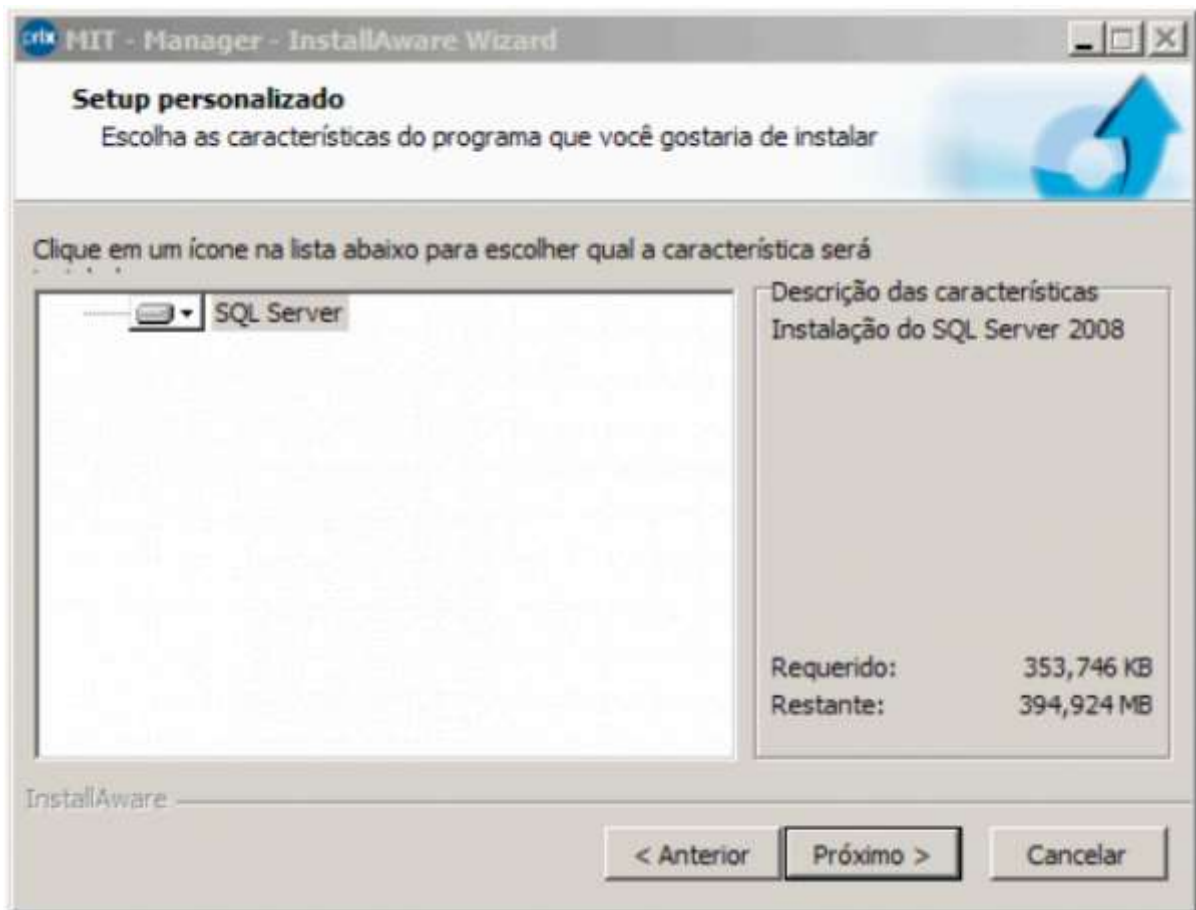
Instalação MIT Manager – Passo 7

Passo 08:

Será exibida a tela de seleção dos pacotes de instalação, possibilitando a seleção ou não da instalação do banco SQL Express.

Caso já possua um banco SQL Express instalado e não queira realizar a nova instalação, tire a seleção de “SQL Express” e clique em “Avançar”.

Caso não possua um banco SQL Express instalado, selecione o campo (como default já selecionado) e clique em “Próximo”.



Instalação MIT Manager – Passo 8

Passo 09:

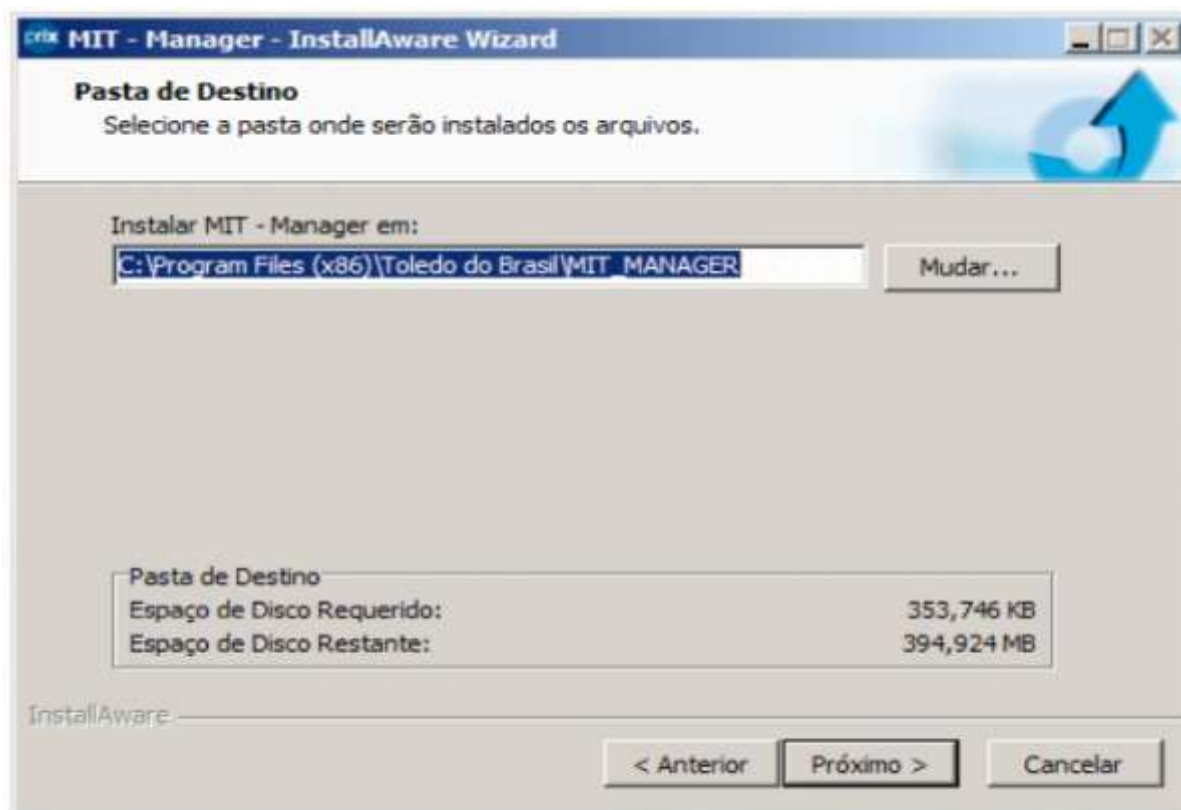
Será exibida a tela informando que o MIT Manager está pronto para a instalação. Clique em “**Próximo**” para prosseguir com a instalação.



Instalação MIT Manager – Passo 9

Passo 10:

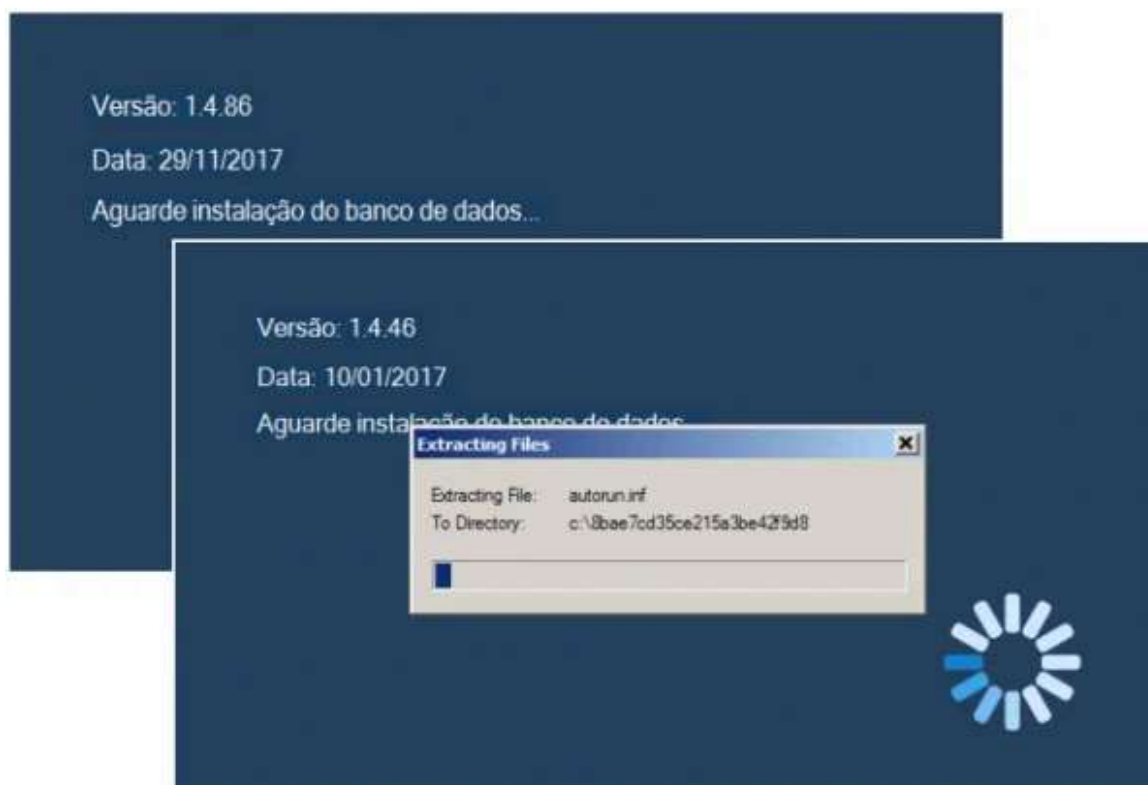
Neste momento serão exibidas as telas de progresso da instalação do MIT Manager.



Instalação MIT Manager – Passo 10

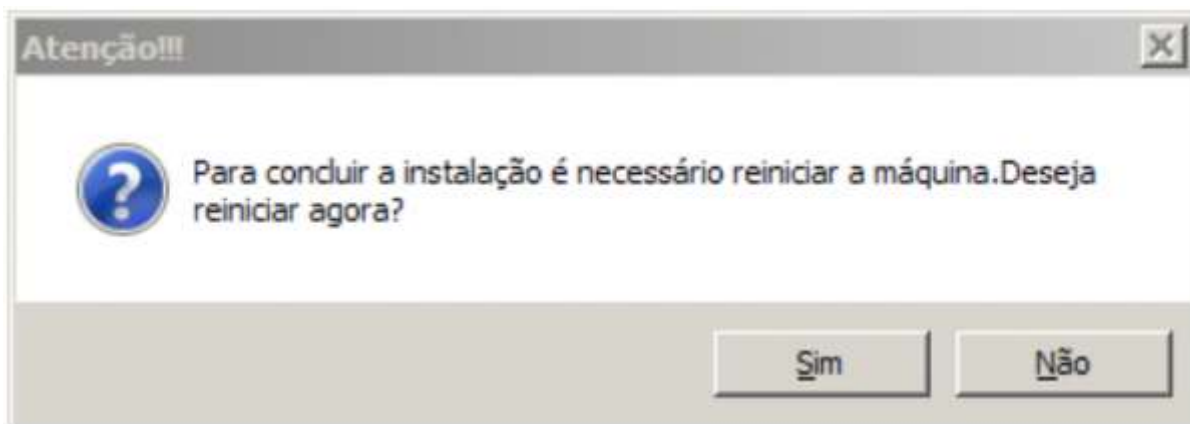
Passo 11:

Após a barra de progresso chegar ao fim, serão exibidas as telas de instalação do banco de dados SQL Express (somente se foi selecionada a instalação do banco SQL).



Passo 12:

Após a instalação do banco SQL Express, será exibida a tela abaixo informando que a instalação do MIT Manager será concluída após a reinicialização da máquina.

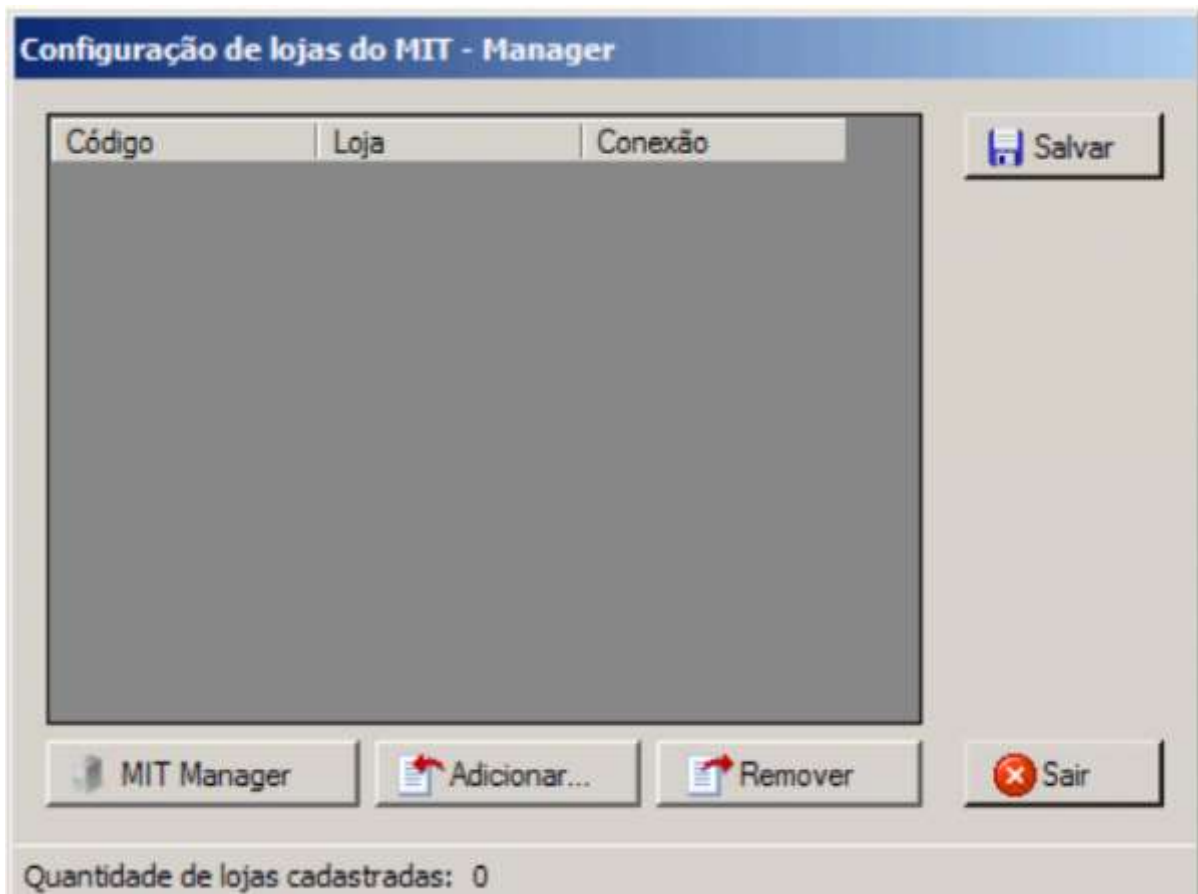


Instalação MIT Manager – Passo 12

Clique em “Sim” para finalizar o processo de instalação e reiniciar a máquina. Caso o microcomputador já possua um banco de dados SQL Express, a instalação do mesmo será feita em uma instância separada. O processo de instalação do MIT Manager poderá ser abortado em qualquer uma das fases da instalação. Para isso basta clicar em “Cancelar” e confirmar o encerramento do assistente de instalação do MIT Manager para que a instalação seja cancelada.

Passo 13:

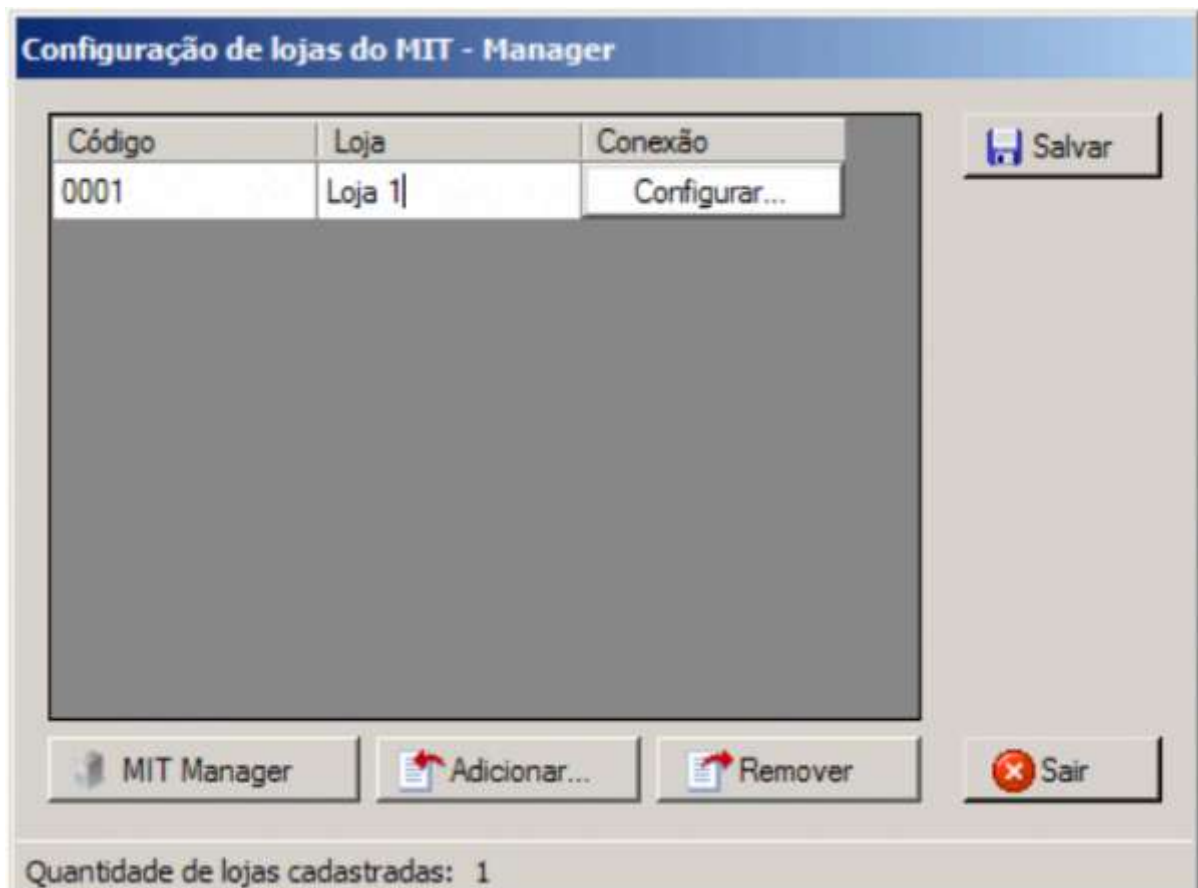
Dê um duplo clique no ícone do **MIT MANAGER** localizado na área de trabalho do PC. Será aberta a tela de configuração de lojas do MIT – Manager.



Instalação MIT – Passo 13

Passo 14:

Clique em “Adicionar”. Digite o código da loja com até 4 dígitos e em seguida o nome da respectiva loja.



Passo 15:

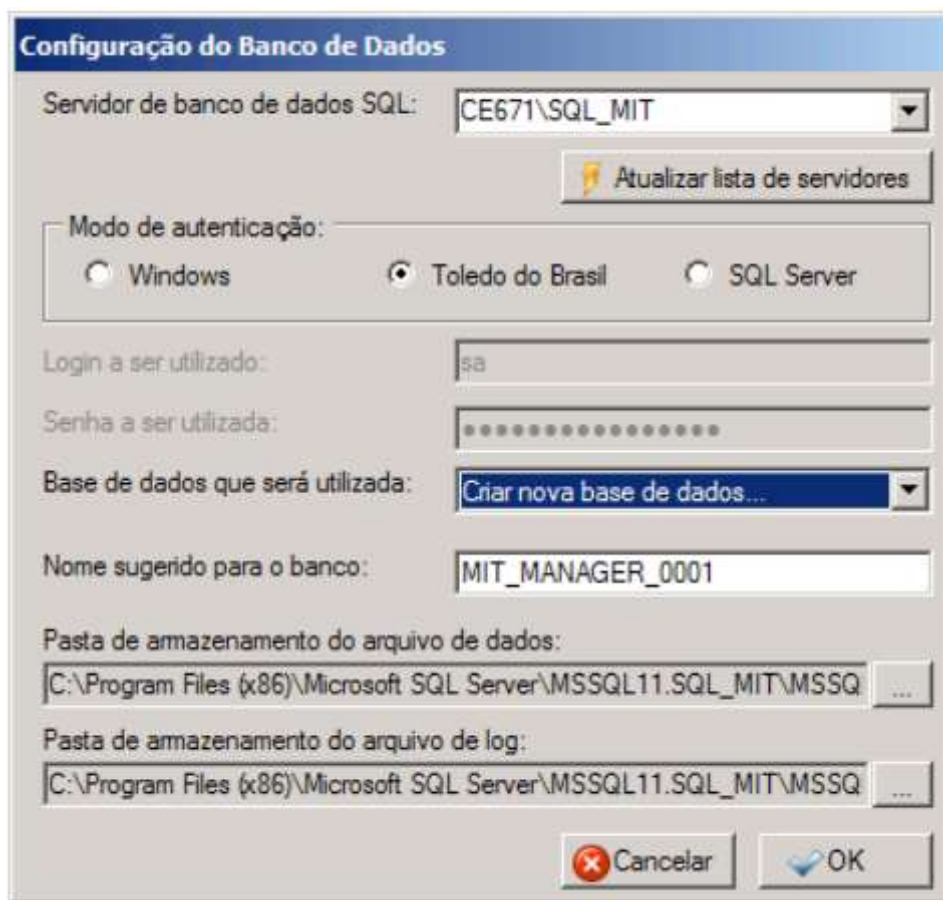
Clique em “**Configurar**” para realizar a configuração do banco de dados.

Selecione o servidor do banco de dados SQL, padrão .\SQL_MIT;
Selecione o modo de autenticação entre as opções Windows, Toledo do Brasil e SQL Server. As configurações de login, senha e base de dados a ser utilizada deverão ser feitas de acordo com a opção selecionada;

No campo “Base de dados que será utilizada”, selecione a opção “Criar nova base de dados...”. Digite um nome para a base de dados e selecione o caminho onde será armazenado o arquivo de dados e de log, padrão:

c:\Program Files (x86)\Microsoft SQL Server\MSSQL11.SQL_MIT\MSSQL\DATA

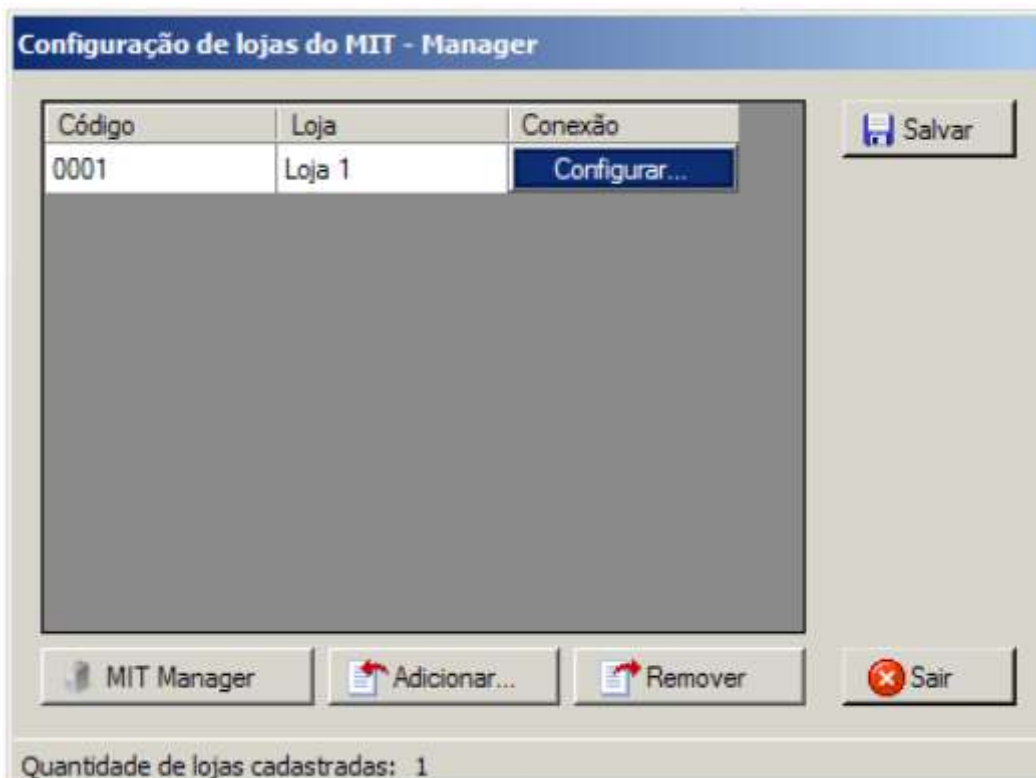
Clique em “**OK**” para finalizar a configuração do banco de dados;



Instalação MIT Manager – Passo 15

Passo 16:

Clique em “**Salvar**” para que as configurações de loja sejam salvas.



Instalação MIT Manager – Passo 16

Em seguida a tela de abertura do software MIT Manager será exibida.



Esta gostando do conteúdo? Compartilhe!



Instalação MIT Manager – Passo 16